

पॉलिमर का दम दीवारें रहें वाटरप्रूफ हरदम



Introducing



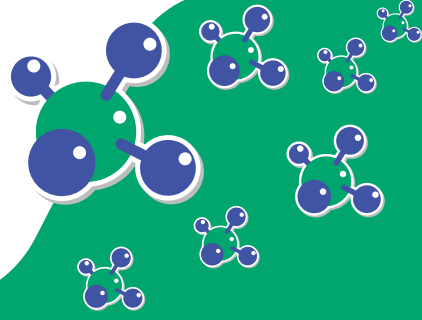
-  हर मौसम में सुरक्षित
-  अतुलनीय फिनिश
-  दरार-रोधी
-  ज़्यादा टिकाऊ

ज़ीरो एम पॉलि रिच वॉल पुट्टी में है विशिष्ट पॉलिमर का पावर जो नमी से होने वाले नुकसान को रोके और बनाए शानदार वॉल।

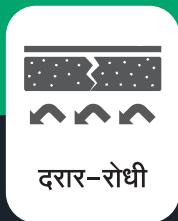
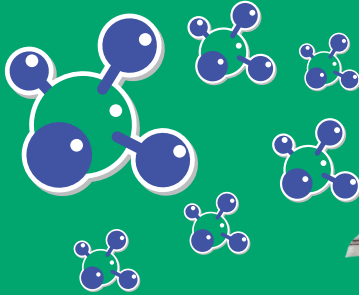
 Toll Free: **1800 345 6666**

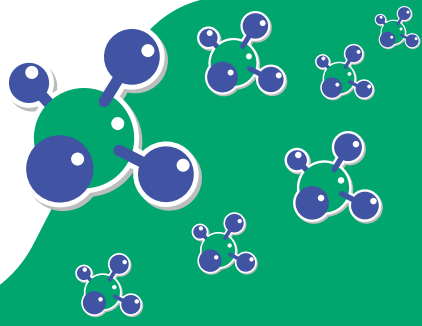
 Whatsapp 'NUVOCO' to **98300 17272**

वाटरप्रूफ वॉल फिनिश



न्युवोको की ओर से पेश है
जीरो एम पॉलिरिच वॉल पुट्टी जो दीवार को
अतुलनीय एक समान फिनिश देने के साथ
ही साथ दरार पड़ने, पपड़ी बनने, उखड़ने
एवं नम होने से रोके। पॉलिरिच वॉल पुट्टी
बड़े स्तर पर उत्कृष्ट परत चढ़ाए और रखे
दीवारों को सुरक्षित। पानी को दूर रखने की
इसकी अनूठी विशेषता नमी को रोके और
दीवारों को बदरंग करने वाले दाग-धब्बों से
रखे सुरक्षित सालों-साल।





एक आसान पेस्ट। आसानी से तैयार करें।

एक कड़ाही में सुविधानुसार थोड़े से परिमाण में पॉलिरिच वॉल पुट्टी लें (1.5 से 2 घंटे के इस्तेमाल के लिए)।

इसमें धीरे-धीरे 35-40% पानी डालें और मिश्रण के एक समान बनने तक 5-10 मिनट के लिए अच्छी तरह से मिलाएं, पिंड जैसा जमा हुआ न रहे।

आसानी से इस्तेमाल करने के लिए दीवार की सतह को तैयार करना

नई सतह

सतह पर जमी सभी धूल, गंदगी, बाहर निकल आए कमजोर पदार्थों को अच्छी तरह से हटाकर साफ कर लें। यदि कोई दरार, छेद, खाली जगह, उभार, गड्ढे आदि हों, तो इस्तेमाल से पहले इनकी मरम्मत कराएं।

बिना रंग की हुई एवं रंग की हुई पुरानी सतह

सभी पुराने रंग, धूल, मैल को स्टील के तार वाले ब्रश या स्टील प्लेट से अच्छी तरह से हटाए एवं साफ किए जाने चाहिए ताकि मूल प्लास्टर नज़र आने लगे। दरार, छेद, खाली जगह, गड्ढे आदि रहने पर, इस्तेमाल से पहले इनकी मरम्मत कराएं।

अत्यंत खुरदरी सतह

ऐसी सतहों पर पुट्टी लगाने से पहले, व्हाइट सीमेंट मसाले की पतली परत द्वारा इन्हें समतल बनाया जाएगा एवं दो दिनों तक पानी से नम रखा जाएगा। पुट्टी लगाते समय, दीवार की सतह पूर्ण रूप से सूखी रहनी चाहिए।

लोना/शोरा से प्रभावित जगह

ऐसी सतहों को पुट्टी लगाने से पहले हल्के सिट्रिक एसिड के प्रयोग से तार के ब्रश या एमरी पेपर या सैंड पेपर द्वारा अच्छी तरह से घिस लें।

इस्तेमाल करने के आधे घंटे के बाद साफ पानी से धोएं ताकि एसिड संपूर्ण रूप से हट जाए। पुट्टी लगाने के समय, सतह बिल्कुल शुष्क अवस्था में रहे।

आसानी से इस्तेमाल करने के कुछ सामान्य उपाय

सुनिश्चित करें कि निर्दिष्ट सतह उचित प्रकार से तैयार की गई है।

किसी गैर-सीमेंट सतह जैसे कि स्टील, लकड़ी आदि पर इसके प्रयोग की उपयुक्तता को जानने के लिए अपने साइट इंजीनियर से सलाह लें।

यह सुनिश्चित करें कि सतह पूर्ण रूप से सूखी अवस्था में हो। कुछ ज्यादा गीली सतह पर इसके इस्तेमाल की सलाह नहीं दी जाती है।

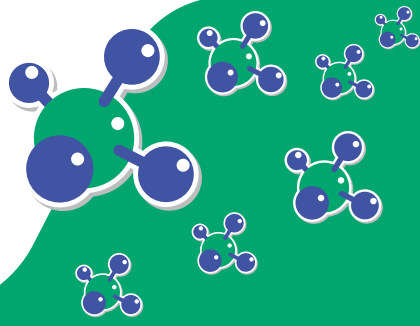
एक पतले स्टील प्लेट से पहला कोट नीचे से ऊपर की ओर सीधे खड़े रूप में लगाएं और एक पतली परत चढ़ाएं।

दूसरा कोट करने से पहले, मौसम की दशा के अनुसार पहले कोट को कम से कम 6 से 12 घंटे सूखने दें। दूसरा कोट क्षैतिज दिशाओं में किया जाएगा।

यदि मिश्रण आधे घंटे या उससे अधिक समय तक काम में नहीं लाया गया है, तो तैयार मिश्रण को 1-2 मिनट के लिए हिलाते हुए पुनः मिलाएं।

यदि पेस्ट या मिश्रण कड़ा हो गया है, तो इसे हटा दें, पानी डालते हुए एवं पुनः मिश्रित करते हुए इसका प्रयोग न करें।

सतह को संपूर्ण रूप से सूखने दें। फिर महीन एमरी या सैंड पेपर से घिसते हुए इस्तेमाल के दौरान लगे सारे दाग, यदि कोई है, को हटा दें।



उपयोग के पश्चात कैसे ख्याल रखेंगे

प्रचलित क्यूरिंग यानी पानी से नम रखे जाने की ज़रूरत नहीं पड़ती है। मौसम की परिस्थितियों के अनुसार, बीच-बीच में पानी के हल्के छिड़काव की सलाह दी जाती है।

स्टोर करने की सर्वोत्तम विधि

इसे किसी शुष्क जगह में रखें। ज़मीन से 6" ऊपर किसी ऊँची सतह पर रखने की सलाह दी जाती है।

कार्य-निष्पादन की तुलनात्मक तालिका

| तुलनात्मक विषय-वस्तु | पॉलिमरिच वॉल पुट्टी | स्वीकृत प्रचलित पुट्टी | पीओपी |
|----------------------|---|---|---|
| प्रयोग क्षेत्र | सर्वोपयोगी, अंदरूनी और बाहरी दोनों के लिए | बाहरी खुली अवस्था वाली सतहों के लिए ज्यादा उपयुक्त नहीं | बाहरी खुली सतह पर प्रयोग नहीं किया जा सकता है |
| जुड़ने की विशेषताएँ | पॉलिमर रिच सीमेंट आधारित पुट्टी है, अतः इसमें जुड़ने की उत्कृष्ट क्षमता होती है | चॉक पाउडर (खड़िया मिट्टी) रहने के कारण जुड़ने की क्षमता कम होती है। | जुड़ने की क्षमता कम होती है |
| कवरेज | सतह की अवस्था के आधार पर लगभग 14-15 वर्गफीट/केजी | सतह की अवस्था के आधार पर लगभग 12-14 वर्गफीट/केजी | सतह की अवस्था के आधार पर लगभग 7-8 वर्गफीट/केजी |
| पेंट की खपत | कम से कम 10-15% कम लगे | कम से कम 8-10% कम लगे | ज्यादा परिमाण में ज़रूरत पड़े |
| खर्च | ज्यादा किफ़ायती | सामान्य रूप से किफ़ायती | कम किफ़ायती |
| टिकाऊ क्षमता | सतह तैयार करने एवं प्रयोग पर निर्भर | सतह तैयार करने एवं प्रयोग पर निर्भर | पुट्टी में निश्चित रूप से कमी आती है। पानी/नमी आसानी से नुकसान पहुँचाते हैं |
| मज़बूती | सीमेंट लैमिना के समकक्ष | पीओपी से बेहतर | तुलना नहीं की जा सकती है |
| पानी का प्रतिरोध | ज्यादा | सामान्य | बिल्कुल नहीं, खराब होते जाता है |